



Stage de biospéléologie

9 au 11 novembre 2024



Fédération Française
de Spéléologie





Commission Scientifique
Fédération Française de Spéléologie

Commission scientifique – Groupe d'études de biospéologie (GEB)

**Equipe: Sophie, Bernard, Camille, Florian, Damien,
Pauline, Arthur, Thibaut, Sébastien, Amandine,
Laure**



La biodiversité souterraine – Stage biospel Combe aux Prêtres – 09-11 novembre
2024

Combe aux Prêtres

Historique

- Grotte découverte en 1969 sur le front de taille d'une carrière par Bénédicte Humbel.
- La première entrée est le Gouffre du Soucy, exploré dès 1904. Les recherches se succèdent alors pendant plusieurs années pour aboutir finalement au réseau actuel qui, avec ses quatre entrées (Soucy, Combe aux Prêtres, Rochotte et Nonceuil), et ses 28 km de longueur totale

Biospéléologie

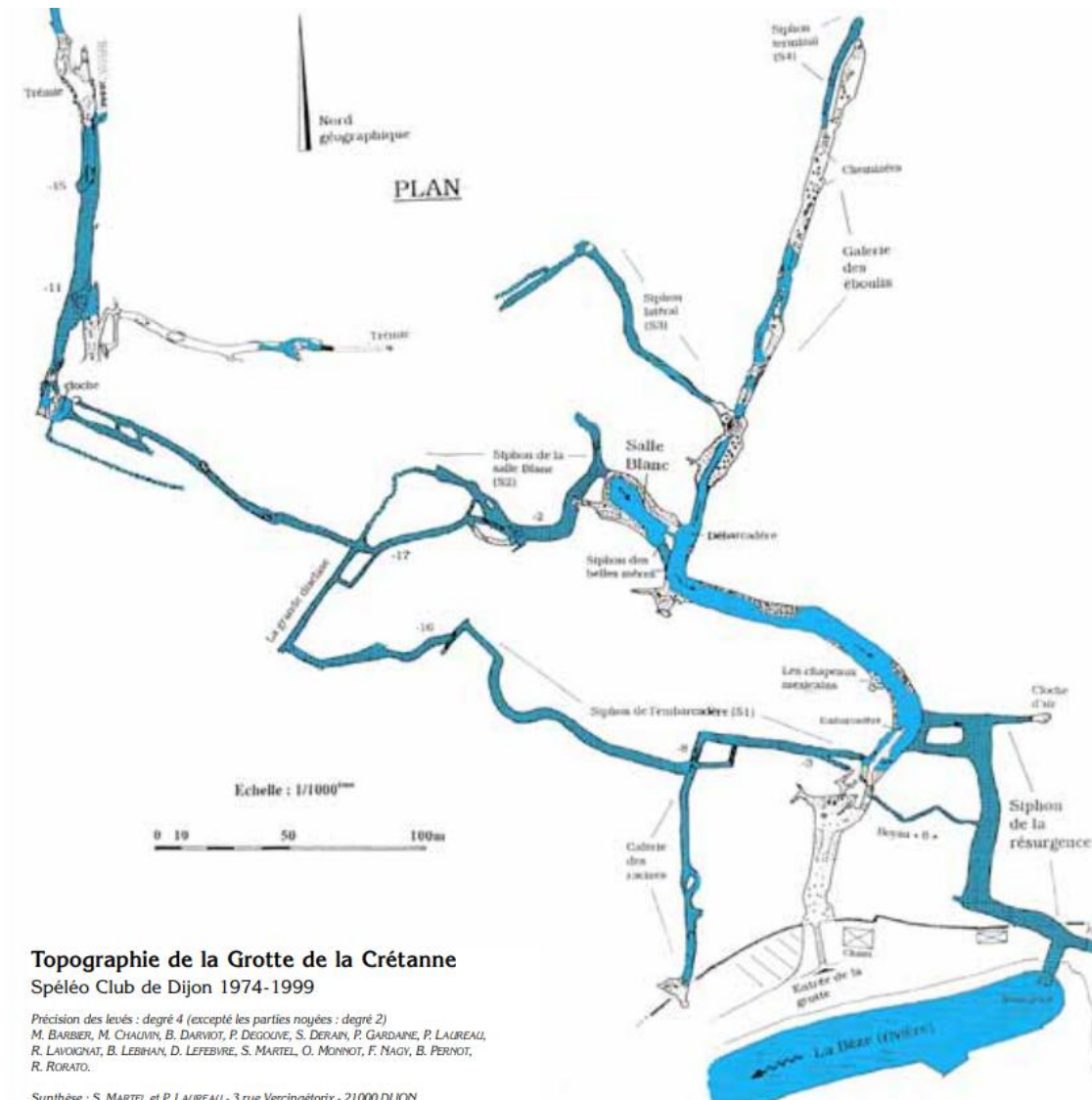
- Un inventaire biospéléologique complet a été fait par le GEB en 2019 : [Diaporama sur la Faune cavernicole de la Combe aux Prêtres \(21\) - GROUPE D'ÉTUDE DE BIOSPÉOLOGIE](#)

Grotte de Bèze

Historique de la grotte de Bèze

- L'entrée de la grotte a été utilisée au Moyen Age
- Fortement modifiée par l'exploitation en carrière
- Suite de la découverte 1950 (Spéléo Club de Dijon)
- Plongées dans les années 1970

Topographie



Biospéléologie

Dans les années 1950, une campagne de baguage de chauves-souris a eu lieu, mettant en avant la présence de :

- Grands rhinolophes (15 individus)
- Petits rhinolophes (44 individus)
- Murin à oreilles échancrées (1 individu)
- Grand Murin (1 individu)

En plus des isopodes et *Niphargus*, une espèce particulière d'Aselle a été découverte (*Proasellus Burgundus*), confirmé en 2017 par le LEHNA

Des prospection plus tardives (1992 et 2005) ont permis de trouver

- Grand rhinolophes (5 individus)
- Petits rhinolophes (3 individus)
- Grands Murins (2 individus)
- Murins de Daubenton (1 individu)
- Murin de Bechstein (1 individu)

Une dernière campagne sur les Prosasellus a eu lieu en 2017.

Illustrations des espèces observées



Combe aux Prêtres

Crustacé : *Caecosphaeroma burgundum*



Crustacé : *Caecosphaeroma burgundum*



Crustacé : *Caecosphaeroma burgundum*



Crustacé : *Caecosphaeroma burgundum*



Crustacé amphipode : *Niphargus*



Lépidoptère : *Scoliopteryx libatrix*



Lépidoptère : *Triphosa dubitata*



Araignées : *Linyphiidae*



Collembole



Grotte de Bèze

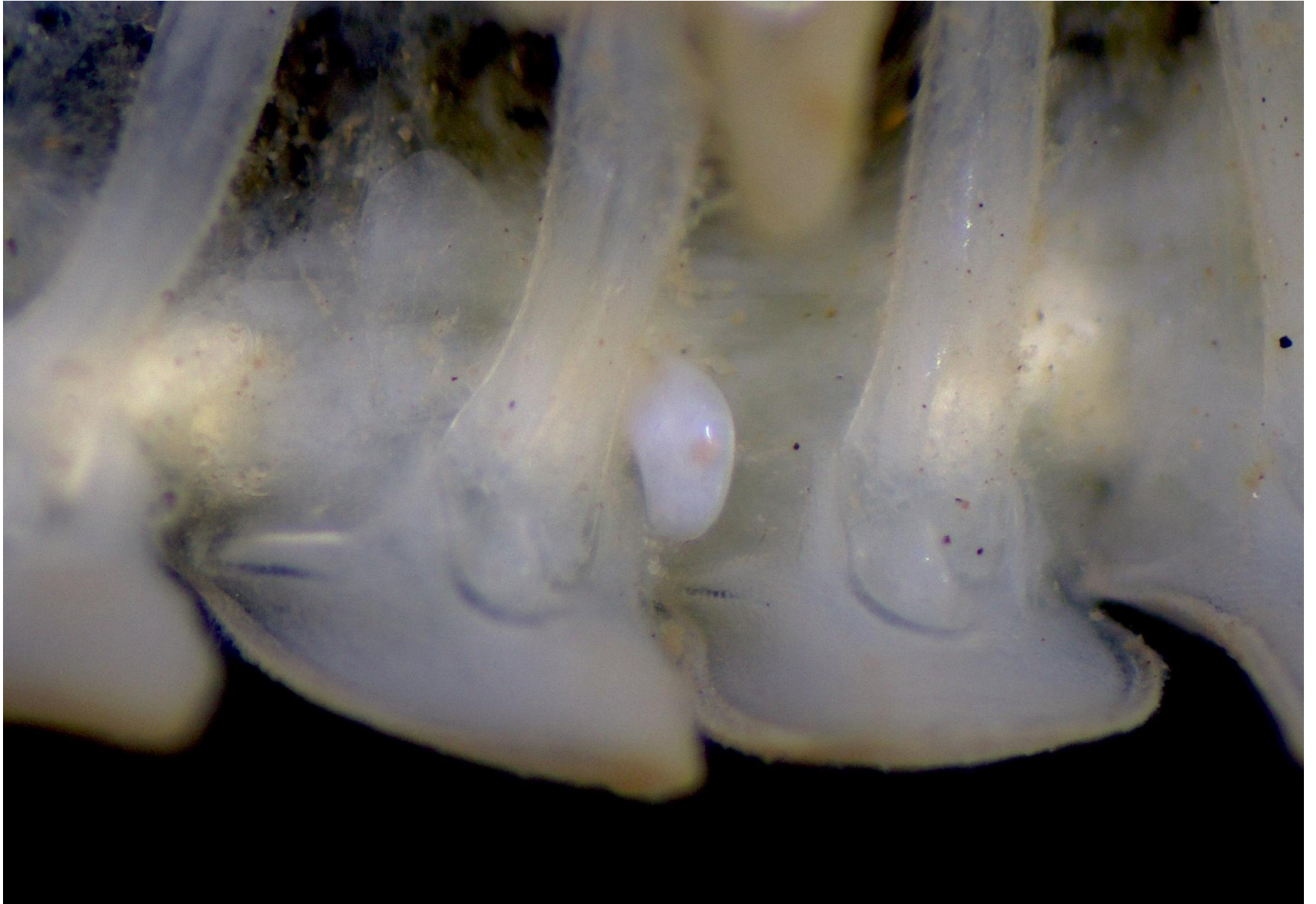
Isopode terrestre : *Androniscus dentiger*



Isopode terrestre : *Androniscus dentiger*



Ostracode sur *Caecosphaeroma*



Myriapode diplopode: Chordeumatida



Myriapode Diplopode : *Chordeumatida*



Myriapode diplopode:
Callipodida foetidissimus ?



Collembole



Diptère nématocère



Diptères nématocères (larve) :



Hyménoptère : *Diphyus quadripunctorius*



Arachnides : *Metellina merianae*



Arachnides : *Nesticus* sp.



Arachnides : *Pholcus* sp.



Mammifère Chiroptère : Petit Rhinolophe



Mammifère chiroptère : Grand murin



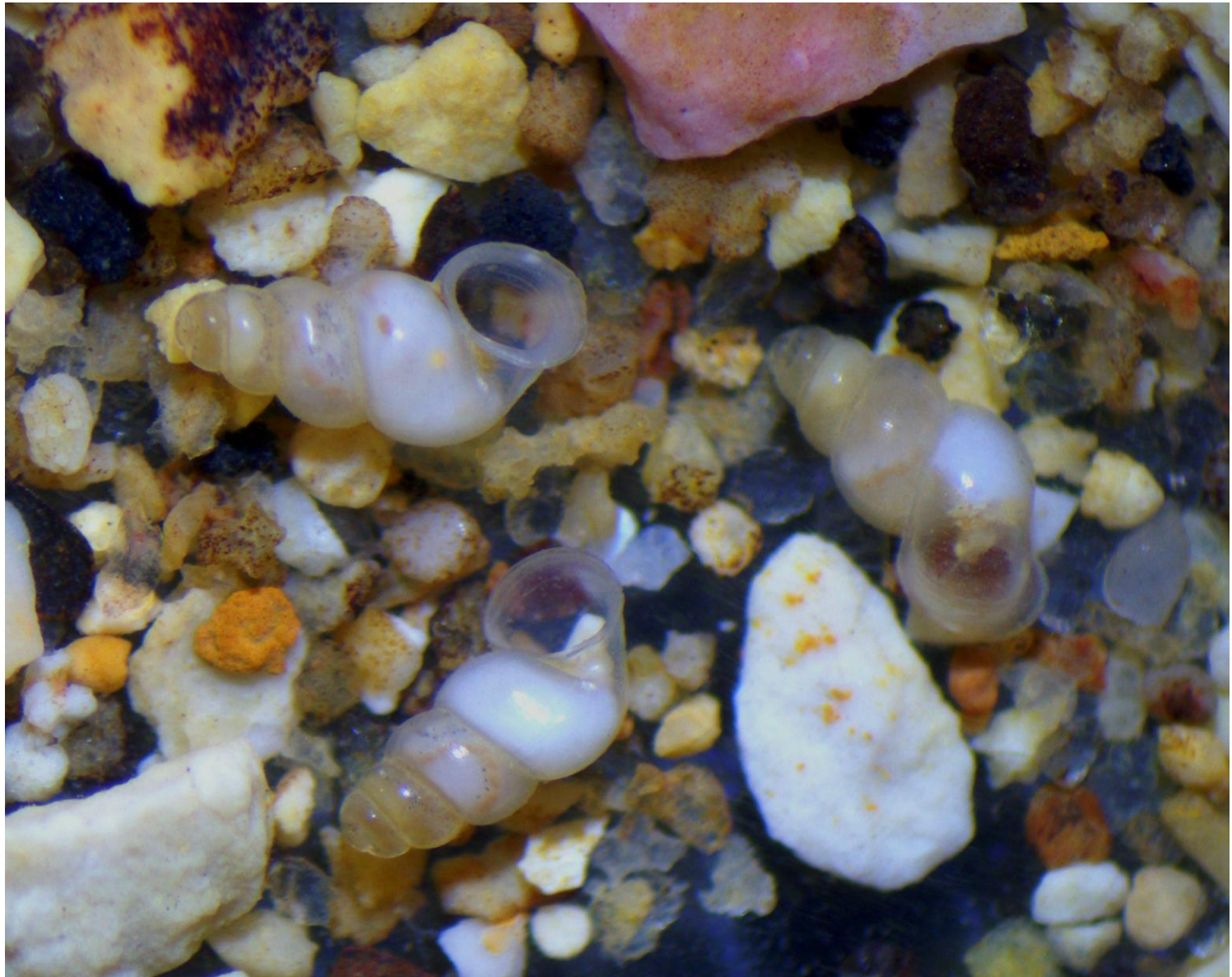
Mammifère : crane Blaireau



Poisson : Epinoche



Mollusque gastéropode : *Hydrobiidae*



Mollusque gastéropode : *Oxychilus* sp.



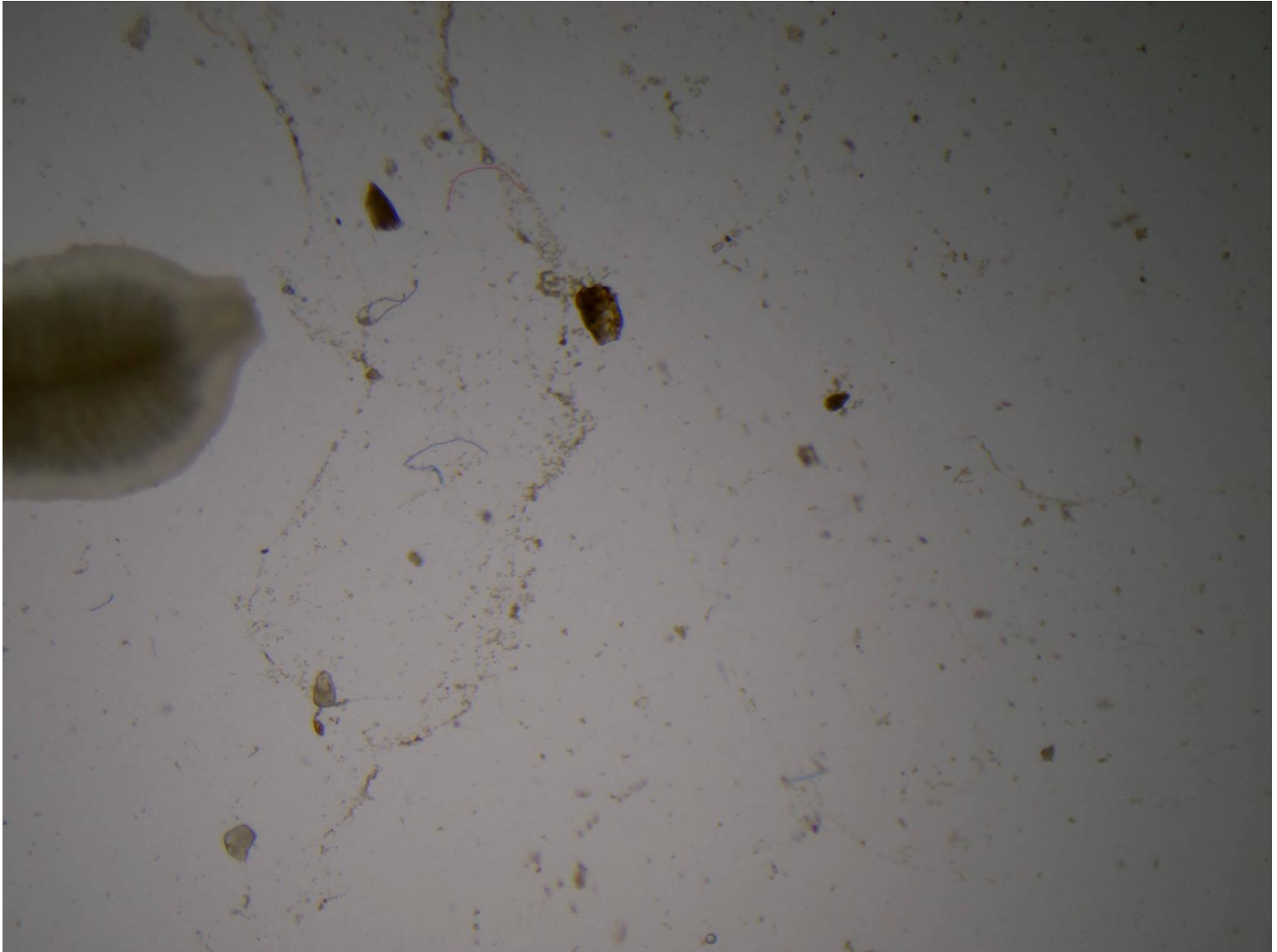
Vers plats : Planaire



Vers plats : Planaire



Vers plats : Planaire



Champignon (moisissure)
sur *Limonia* (Diptère)



Colonie bactérienne :
Actinomycètes

